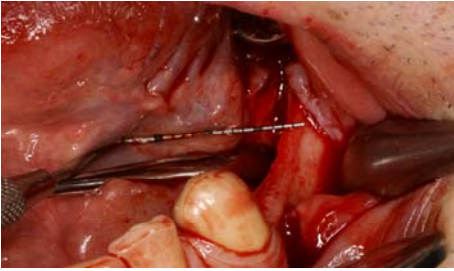


Cortiflex Case Report Dr. Gabriele Matera



Spessore iniziale della cresta 2mm



*Preparazione solchi per
vascolarizzazione dell'innesto*



*Idratazione per circa 20 minuti
Modellazione innesto tramite bisturi o
forbici*



*Fissaggio dell'innesto con viti da
osteosintesi*



*Fissaggio dell'innesto con viti da
osteosintesi*



*Copertura con membrana in pericardio
bovino*



Accurata sutura



*Risultato dopo 6 mesi:
Spessore cresta 8mm*

Il Cortiflex è un materiale omologo prodotto da D.I.Z.G. Banca dei tessuti Tedesca.

E' costituita da una costola umana demineralizzata in cui sono messi a disposizione le proteine biomorfogenetiche (D.B.M.), con una flessibilità e una modellabilità assolutamente unica.

Questo facilita enormemente il lavoro del chirurgo in casi di atrofie dei mascellari.

*I prodotti della D.I.Z.G. sono **STERILI** e **SICURI**.*

Negli ultimi 10 anni sono stati innestati oltre un milione di prodotti omologhi senza alcuna problematica.

La D.I.Z.G. ha una assicurazione per oltre un milione di € in caso di infezioni trasmesse da materiali provenienti dai loro prodotti



DIZG DEUTSCHES INSTITUT FÜR ZELL- UND GEWEBEERSATZ



TiRADIX srl
www.tiradix.it