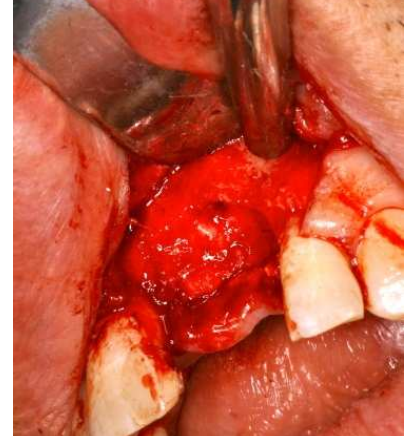


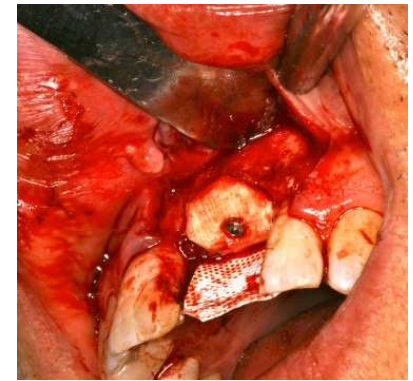
Rigenerazione orizzontale e verticale con Cortiflex e membrana non riassorbibile



Paziente maschio anni 54 a cui dopo un sondaggio si procede ad avulsione e lembo, si ritrova una atrofia verticale del mascellare superiore.



Si provvede a posizionare una membrana non riassorbibile e successivamente dopo decorticalizzazione si avvia un blocchetto di Cortiflex con vite da osteosinesi.

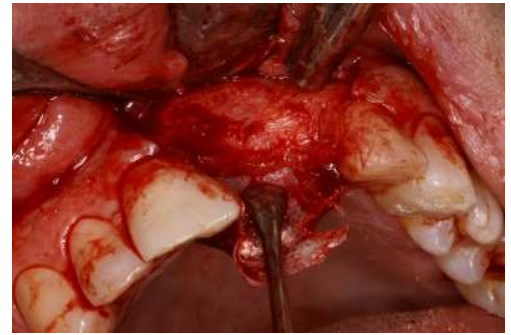


Si blocca la membrana non riassorbibile con chiodini Ti Pin e si provvede alla sutura.

La riapertura è prevista dopo 6 mesi circa

Il Cortiflex è una costola umana prodotta dalla DIZG con P.B.G. non rimosse, sterile e reidratata con centrifugazione di sangue per aumentare i fattori di crescita.



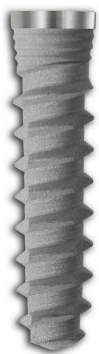


A distanza di 6mesi si provvede alla riapertura, rimozione dei Ti Pin e della membrana.

Il risultato ottenuto è un aumento di circa 5mm con incremento orizzontale e verticale



**Preparazione del sito implantare e quindi posizionamento di un impianto
Ø 4mm per una lunghezza di 12mm della TiRADIX.**



**La scelta dell'impianto TiRADIX è dovuta alla necessità di avere una
stabilità primaria molto accentuata anche in un osso neoformato e
quindi classificabile come densità D4.**



**INTERVENTO ESEGUITO DAL DR. GABRIELE MATERA
MEMBRO DEL GRUPPO DI STUDIO TIRADIX
LIBERO PROFESSIONISTA IN NAPOLI**