

Sommario della pubblicazione

Riabilitazione con carico immediato dell'arcata superiore con protesi totale fissa avvitata su sei pilastri Metodica Proxi Tiradix

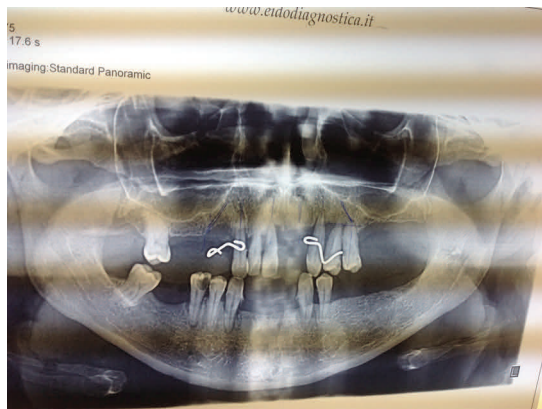
Operatore: Dr. Pergola Cristiano libero professionista in Viareggio (LU)

Scopo:

Riabilitazione con carico immediato dell'arcata superiore in una donna di 34 anni affetta da piorrea. Posizionamento di una protesi totale ancorata a 6 impianti con la tecnica Proxi per ridurre il disagio estetico e funzionale della paziente.

Metodi e materiali:

La paziente presentava gli elementi dentali mobili



si procede all'estrazione dei denti e all'inserimento di 6 impianti : 4 impianti Ø 4,5 della lunghezza di 12mm in posizione frontale e 2 impianti Ø 4 lunghezza 16mm in posizione posteriore con angolazione accentuata per aumentare la stabilità primaria di tutto il manufatto.

La parallelizzazione avviene utilizzando 2 basi Proxi diritte e 2 basi Proxi inclinate a 17° e 2 basi Proxi inclinate a 35°.

Successivamente si procede al montaggio dei 6 monconi Proxi solidarizzati per consentire la costruzione di una protesi avvitata .



Risultati:

Dopo circa 8 ore la paziente esce dallo studio con una protesi provvisoria avvitata, estetica e funzionale che

Letteratura TiRADIX

verrà sostituita dopo 6/7 mesi con una protesi avvitata definitiva



Conclusione:

La metodica Proxi Tiradix permette di eseguire Full Arch avvitati con carico immediato ottenendo in sinergia con la particolare geometria delle fixtures Tiradix un'ottima stabilità primaria anche in casi con post estrattivi sull'arcata superiore.

TiRADIX

SEMPLICITÀ E SICUREZZA

TiRADIX Srl - Via Rovereto 1 - 20871 Vimercate (MB) Italy
tel +39 039 6612705 - fax + 39 039 6388468 - Email info@tiradix.it