

## Sommario della pubblicazione

### **Sinus Lifting con accesso crestale mediante la metodica S.A.S.**

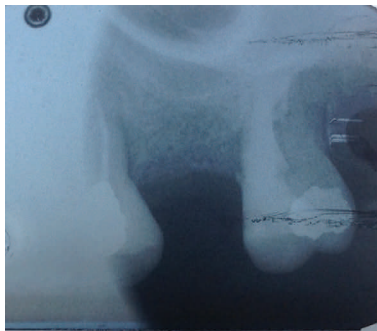
Operatore: Dr. Monaci Ezio libero professionista in Castel del Piano (GR)

#### **Scopo:**

La paziente femmina di anni 51 si presenta alla nostra osservazione con perdita dell'elemento 25.

Viene eseguita una rx intra orale dove si apprezza una altezza di osso residuo pari a 6mm.

La quantità di osso residuo appare insufficiente per l'utilizzo di un impianto di 10mm di lunghezza; si decide quindi di aumentare l'altezza utile con un rialzo di seno per via crestale con metodica S.A.S..



#### **Metodi e materiali:**

Si esegue un lembo e si inizia la preparazione dell'alveolo Implantare.

Dopo un primo foro con la fresa lanceolata, si inserisce lo stop da 5mm sulla fresa di diametro 2mm, dopo di che si passa alla metodica SAS, con la fresa B e stop a 5mm.

Si controlla con la sonda la presenza di osso, dopo di che si prosegue come da protocollo scendendo millimetro per millimetro.

Alla profondità di 6mm si arriva a con-

tatto con la corticale sinusale, si posiziona un pin di controllo.



Si prosegue con la fresa B con stop da 7mm e successivamente con stop da 8mm, al controllo con la sonda si rileva la perforazione della corticale, mantenendo intatta la membrana che risulta al controllo con la sonda elastica.

Con la fresa C e stop da 8mm si allarga il foro a livello della corticale superiore, la particolare forma della fresa garantisce di non lesionare la membrana.

Con la fresa R e stop a 9mm si inizia il sollevamento della membrana con successivo posizionamento prima di collagene e successivamente di Poresorb granulometria 0,6/1mm.

Si inserisce un impianto Tiradix diametro 4,5lunghezza 10mm a geometria conica con superficie SLA e una spira particolarmente aggressiva per garantire una ottima stabilità primaria.

## Letteratura TiRADIX



### **Risultati:**

L' impianto viene sommerso dalla mucosa per mezzo di una accurata sutura.

Il posizionamento dell'impianto in contemporanea con il Sinus Lifting per via crestale permetterà la protesizzazione a distanza di 6 mesi.

### **Conclusione:**

La metodica utilizzata permette rialzi fino a 6mm partendo da un osso residuo di almeno 5mm, riducendo notevolmente sia i costi economici, sia soprattutto la morbilità per il paziente.

**TiRADIX**

SEMPLICITÀ E SICUREZZA

TiRADIX Srl - Via Rovereto 1 - 20871 Vimercate (MB) Italy  
tel +39 039 6612705 - fax + 39 039 6388468 - Email [info@tiradix.it](mailto:info@tiradix.it)