

## Sommario della pubblicazione

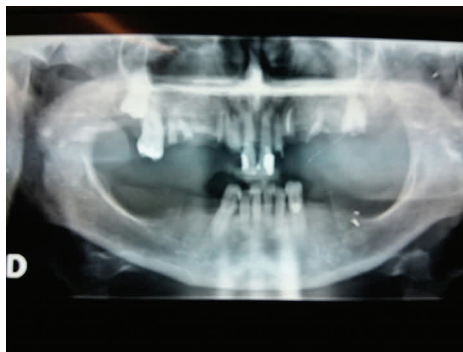
### Rigenerazione Superiore con Poresorb membrana Epi-Guide e contemporaneo inserimento di 8 impianti

Operatore: Dr. Grasso Salvatore libero professionista in Zafferana Etnea

#### Scopo:

La paziente di anni 72 si presenta alla nostra osservazione con la seguente situazione clinica

Epi-Guide. I tempi brevi tra la bonifica e l'intervento sono dovuti dalle richieste della paziente.



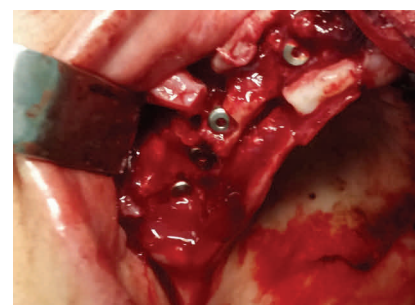
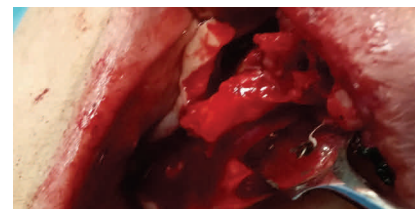
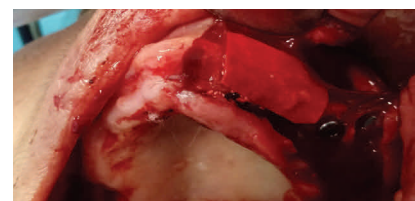
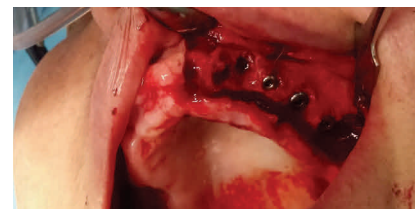
Si decide di bonificare l'arcata superiore e di inserire 8 impianti per poter applicare una protesi fissa.

#### Metodi e materiali:

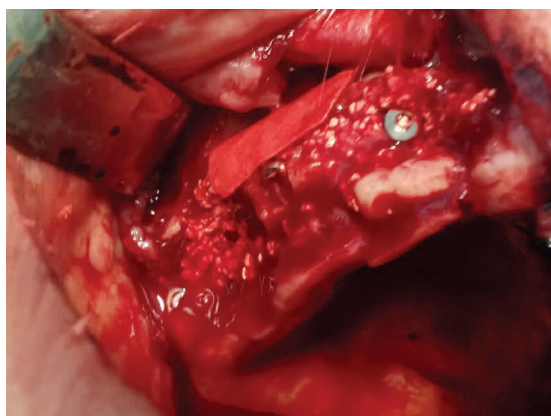
Dopo circa 20 giorni dall'ultima avulsione la situazione è la seguente.



Nei siti estrattivi si possono notare zone con notevoli deiscenze. Contemporaneamente al posizionamento degli impianti Tiradix di diversi diametri e lunghezze si provvede alla rigenerazione con un beta fosfato tricalcico Poresorb e membrana



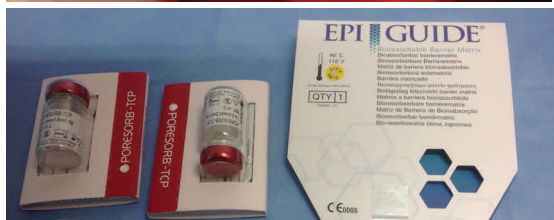
## Letteratura TiRADIX



fosfato di calcio e membrana, la protesizzazione del caso avverrà dopo circa 6 mesi previa accurata valutazione radiografica e clinica, con un manufatto protesico fisso.

### Conclusione:

Grazie alla tecnica Implantare si otterrà la restituito ad integrum della capacità masticatoria e di una gradevole estetica con ottimo confort per la paziente.



Si provvede ad una accurata sutura, con la raccomandazione alla paziente di non utilizzare la protesi per almeno due mesi.



### Risultati:

Vista la complessità dell'intervento, posizionamento di 8 impianti con contemporanea rigenerazione con beta

# TiRADIX

SEMPLICITÀ E SICUREZZA

TiRADIX Srl - Via Rovereto 1 - 20871 Vimercate (MB) Italy  
tel +39 039 6612705 - fax + 39 039 6388468 - Email [info@tiradix.it](mailto:info@tiradix.it)