

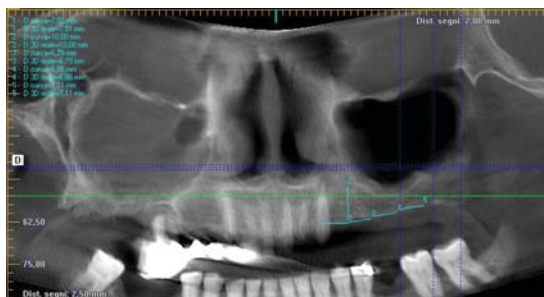
Sommario della pubblicazione

Riabilitazione Implantare Latero Superiore Protesizzazione Con Tecnologia Cad-Cam

Operatore: Dott. Caldara Diego libero professionista in Varese
Laboratorio odontotecnico: Caldara Manuele

Scopo:

La paziente femmina di 74 anni si presenta con edentulia parziale nella zona postero superiore sinistra. All'indagine radiografica si apprezza un riassorbimento osseo a livello del seno mascellare sinistro con altezza residua di 5/6mm.



La paziente richiede una riabilitazione fissa su impianti.

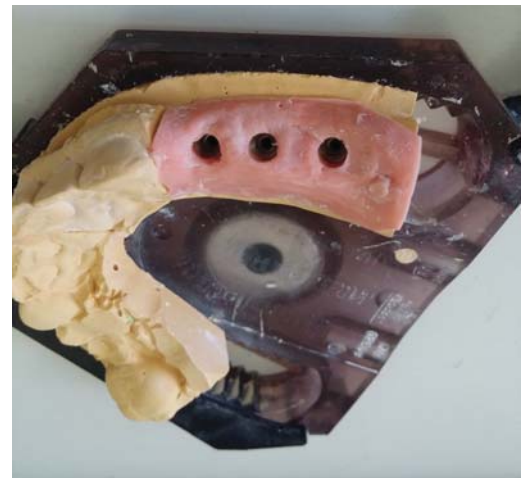
Metodi e materiali:

Si decide di inserire un impianto in zona 24 e due impianti in zona 25 e 26 con un rialzo crestale mediante tecnica SAS. Si opta per degli impianti Tiradix Ø 4mm lunghezze 8mm e 10mm.

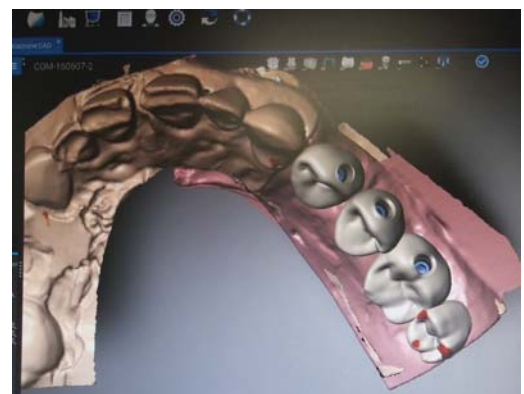


Risultati:

Si attendono 4 mesi prima di procedere alla protesizzazione. Si prendono le impronte mediante l'utilizzo di transfert ricavando un modello in gesso contenente gli analoghi.



Con tecnologia Cad-Cam si effettua la scansione del modello ricavando tutte le informazioni necessarie per la realizzazione del manufatto protesico:

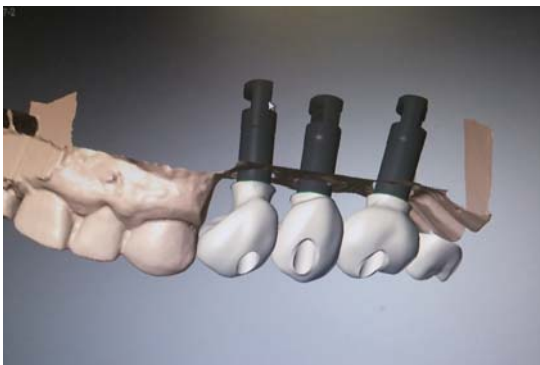


Letteratura TiRADIX

- 1) la corretta posizione degli impianti mediante l'utilizzo dello Scan Abutment ed il tipo di impianti utilizzati con la libreria Tiradix.



- 2) la morfologia della gengiva
3) l'occlusione



Conclusioni:

Mediante la tecnologia Cad-Cam è possibile realizzare manufatti protesici avvitati su impianti con predicibilità di risultato ed un alto grado di precisione ed estetico.

Processate tutte queste informazioni si realizza il manufatto protesico in zirconio monolitico, il quale verrà in-

TiRADIX

SEMPLICITÀ E SICUREZZA

TiRADIX Srl - Via Rovereto 1 - 20871 Vimercate (MB) Italy
tel +39 039 6612705 - fax + 39 039 6388468 - Email info@tiradix.it