

Sommario della pubblicazione

Riabilitazione a Carico Immediato su impianti,

Operatore: Dr. Nicastro Massimiliano Libero Professionista in Firenze

Scopo:

Il paziente maschio di anni 82 alla anamnesi riferisce un infarto del miocardio nel 1999 senza angina residua, ipertensione, attualmente in terapia con antiipertensivi e aspirinetta.

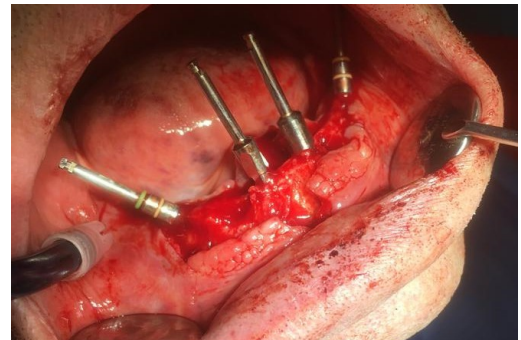
Si presenta alla nostra osservazione con una edentulia totale inferiore ma con conservazione ossea verticale ed orizzontale.

Il paziente richiede una riabilitazione fissa su impianti.



La scelta di questi impianti è dovuta alla geometria delle fixtures che presentano superficie in SLA e una spira particolarmente aggressiva per garantire una ottima stabilità primaria.

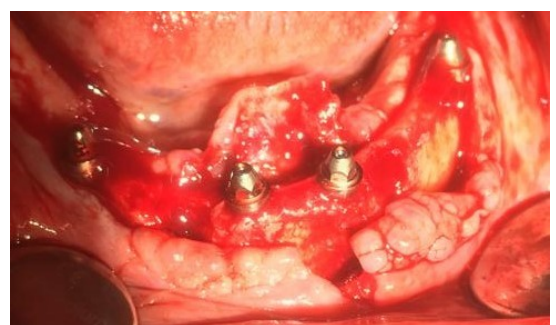
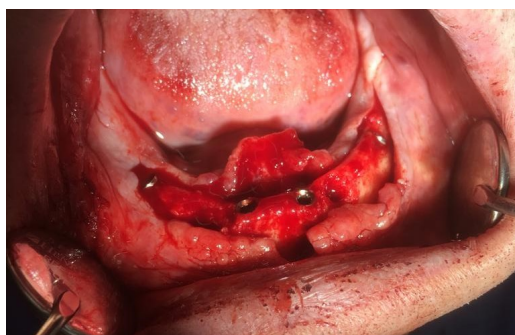
Una volta inseriti gli impianti si provvede ad assemblare le basi Proxi due da 35°, e due basi Proxi dritte per parallelizzare l'emergenza.



Metodi e materiali:

Si decide di inserire 4 impianti due di lunghezza 17mm e diametro 4,5 e 2 impianti di lunghezza 12 e diametro 4,5.

Controllato il parallelismo si inseriscono i monconi Proxy che verranno accoppiati alla protesi mobile già preparata dal laboratorio



Letteratura TiRADIX

Si ricavano sulla protesi mobile costruita per l'occasione gli alloggiamenti per i monconi Proxi che vengono bloccati con resina a freddo



Risultati:

Il giorno seguente abbiamo riconvocato il paziente e avvitata la protesi provvisoria.

Si provvede a controllare accuratamente la masticazione prima di licenziare il paziente



Conclusione:

La scelta di fixtures particolarmente aggressive garantiscono grande stabilità primaria e permettono la risoluzione con carico immediato.

A distanza di 6/8 mesi dopo valutazione clinica e radiografica si provvederà alla sostituzione dei monconi e della protesi con una definitiva.

TiRADIX
SEMPLICITÀ E SICUREZZA

TiRADIX Srl - Via Rovereto 1 - 20871 Vimercate (MB) Italy
tel +39 039 6612705 - fax + 39 039 6388468 - Email info@tiradix.it