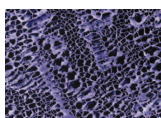




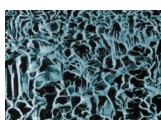
Epi-Guide® è una membrana sintetica prodotta in D, D-L, L-Acido polilattico, un polimero biorisorbibile, con numerose applicazioni sia in chirurgia parodontale che nella chirurgia rigenerativa.

E' caratterizzata da una architettura a tre strati sovrapposti, questa struttura propone gradienti di densità progettati per consentire ai fibroblasti e alle cellule epiteliali di inserirsi nello spazio cavo e di collegarsi alle stesse evitando di migrare negli spazi sottostanti (Effetto Barriera)



1° Strato: a diretto contatto con la parte ossea

Caratterizzato da pori chiusi che impediscono ai fibroblasti di raggiungere il difetto osseo, ha una grossa permeabilità ai liquidi aumentando l'aderenza della membrana alle strutture sottostanti.



2° Strato: posto a livello intermedio:

E' caratterizzato da una struttura labirintica che cattura i fibroblasti obbligandoli a ricostruire la parte mucosa. Nello stesso tempo permette il libero flusso dei liquidi interstiziali all'interno della membrana con apporto di sostanze utili alle cellule.



3° Strato: posto a diretto contatto con la mucosa:

E' caratterizzato da numerosi spazi vuoti interconnessi tra loro che rallentano l'infiltrazione dei fibroblasti e promuovono l'attaccamento cellulare.

Epi-Guide® preserva lo spazio per lo sviluppo del tessuto osseo mantenendo la sua architettura e quindi il completo effetto barriera per circa 20 settimane dall'impianto, il completo riassorbimento avviene tra i 6 e i 12 mesi.

Epi-Guide® viene fornita in un formato sterile 18 x 30 mm pronto per un facile utilizzo. La membrana sterile è contenuta in un imballaggio esterno protetta per la spedizione



Codice	Descrizione
6000 110	EPI-GUIDE® MEMBRANA 18 X 30mm

