

Sommario della pubblicazione

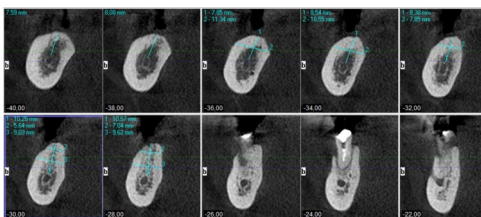
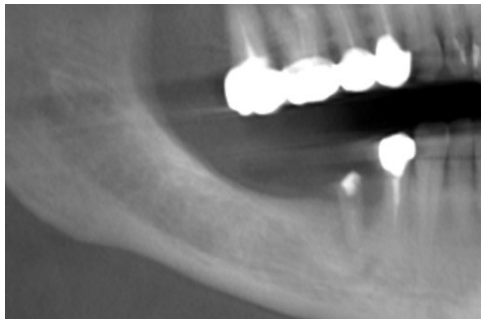
Riabilitazione implantare latero inferiore destra con impianti short Protesizzazione Con Tecnologia Cad-Cam

Operatore: Dott. Caldara Diego libero professionista in Varese
Laboratorio odontotecnico: Caldara Manuele

Scopo:

La paziente femmina di 55 anni si presenta con edentulia parziale nella zona postero inferiore destra e con residuo radicolare del 45 compromesso.

All'indagine radiografica si apprezza una buona conservazione di spessore osseo mentre poca disponibilità di altezza.



La paziente richiede una riabilitazione fissa su impianti.

Metodi e materiali:

Si decide per la estrazione della radice del 45 con socket preservation. Dopo 4 mesi si inseriscono 3 impianti Short Tiradix Ø 4,75mm delle rispettive lunghezze:

- 6mm in posizione 45

- 7mm in posizione 46
- 5mm in posizione 47



Risultati:

Si attendono 3 mesi prima di procedere alla protesizzazione.

Si prendono le impronte mediante l'utilizzo di transfert ricavando un modello in gesso contenente gli Analoghi.



Con tecnologia Cad-cam si effettua la scansione del modello ricavando tutte le informazioni necessarie per la realizzazione del manufatto protesico.

Letteratura TiRADIX

Processate tutte le informazioni necessarie, si realizza il manufatto protesico in zirconio monolitico, il quale verrà incollato ai rispettivi Ti - base per poter poi essere avvitato agli impianti.



Mediante la tecnologia Cad-Cam è possibile realizzare manufatti protesici avvitati su impianti con predicibilità di risultato ed un alto grado di precisione ed estetico.



Conclusione:

Con l'utilizzo di impianti short si possono eseguire riabilitazioni fisse di pazienti con atrofie verticali dei mascellari.

Esse possono rappresentare una valida alternativa agli approcci chirurgici ricostruttivi/rigenerativi.

TiRADIX

SEMPLICITÀ E SICUREZZA

TiRADIX Srl - Via Rovereto 1 - 20871 Vimercate (MB) Italy
tel +39 039 6612705 - fax + 39 039 6388468 - Email info@tiradix.it